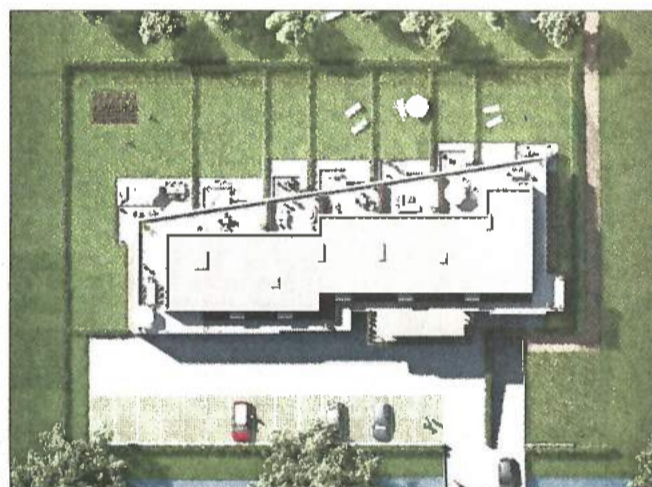


Attraktiver Raum für gelebte Wohnkultur mit Gartenflair



Der Name ist Programm! Pierre & Nature ist faktisch der „Gärtner“ unter den Immobilienunternehmen der Region, vermarktet seit rund zwei Jahrzehnten beachtliche zweiundzwanzig „Gärten“ respektive „Jardins“. Und besetzt mit dieser Philosophie ein Segment, das ungebrochenen Zuspruch findet. Wer in einer Residenz nicht auf lieb gewonnenes Grün verzichten möchte, hat bei den „Gärten“-Konzepten von Pierre & Nature die Qual der Wahl. So auch aktuell in Eynatten, wo das Unternehmen gemeinsam mit der Firma Elsen aus Halenfeld eine Residenz mit neunzehn Wohneinheiten errichtet. Allesamt in bewährter baulicher Qualität und architektonischer Identität. Faktisch Wohnkultur „open air“ - mit exklusiver individueller Note und in hohem Maße lichtdurchflutet. Gelebte Wohnkultur, die sich buchstäblich Raum schafft - innen wie außen. Das Ganze in einem modernen, überaus schlanken und unaufdringlichen Design, unter Einsatz hochwertiger Materialien, neben Glas besonders auch Schiefer.



LAGE

Gelegen ist die Residenz „Eynattengärten“ am Ortseingang aus Richtung Eupen, in fußläufiger Reichweite zum Ortskern mit allen erforderlichen Einrichtungen und Dienstleistungen (so Post, Bank, Schule, Bus, Geschäfte, Restaurants, Freizeit...). Den kurzen Wegen zu Besorgungen im Ort kommen Fahrradstellplätze vor dem Anwesen und im Untergeschoss entgegen. Ein Anreiz ist ebenso die verkehrstechnisch interessante Lage unweit einer regionalen Achse mit schneller Anbindung nach Eupen und Aachen (innerhalb fünfzehn Minuten) oder Lüttich und Maastricht (innerhalb fünfzig Minuten).

BESCHAFFENHEIT

Angelegt sind die „Eynattengärten“ auf drei Geschossen zuzüglich Keller mit Fahrzeugstellplätzen. Ein Plus ist die Einbettung auf dem weitläufigen Gelände - mit deutlichem Abstand zur Straße, mit vorgelagertem Parking hinter einer Baumreihe und weiträumigem Garten an der Rückfront (mit ausreichend Gestaltungsspielraum für die Anlage weiterer Gartenflächen für die Bewohner der beiden Obergeschosse). Eine markante architektonische Sprache spricht der verglaste und begrünte Eingangsbereich, dessen Lage und Form ausgerichtet ist am höchstmöglichen Komfort für alle Bewohner.

SKIZZIERUNG

Ins Auge sticht die teils stark variierte Innenoptik der Apartments, die der Gestaltung kaum Grenzen setzt (auch dank der Möglichkeit, gegebenenfalls zwei Wohneinheiten zu kombinieren). Verfügbar mit einem, zwei oder drei Zimmern eröffnen sich hier vielschichtige Konzepte, die von der ausgeklügelten Anordnung der Terrassen oder Balkone profitieren. Die versetzten Schräge der Rückfront, die die Struktur des Gebäudes nach hinten aufbricht, schafft nicht nur einen hohen Sonnen- und Lichteinfall, sondern garantiert auch ausgewiesene Abgeschlossenheit und individuellen Wohnkomfort.

PREIS

Das Preisgefüge zwischen 139.500 € und 249.500 € (zuzüglich Kosten) für Flächen von 72 bis 183 Quadratmetern, mit durchweg großzügiger Terrasse und teils sogar mit Garten, müsste jedem Budget die passende Option eröffnen. Der Preis steht für das hochwertige Wohnambiente, aber ebenso für die umweltschonende Spitzentechnologie, die - wie allseits bei Pierre & Nature - maximalen Komfort bei kompakter Verwaltung und niedrigen Nebenkosten gewährleistet. Für die „Eynattengärten“ spricht zudem die Tatsache, dass nur noch acht Wohnungen jeder Kategorie zum Verkauf stehen.

INFO & DETAIL

ADRESSE: Eupener Straße 42, Eynatten, 4730 Raeren
OBJEKTART: Stylish markante Residenz mit neunzehn Wohneinheiten
BAUJAHR: 2017
GRUNDSTÜCK: knapp 3600 Quadratmeter
WOHNFLÄCHE: 66 bis 105 Quadratmeter
NUTZFLÄCHE [KELLERGEHOSS]: 23 Fahrzeugstellplätze plus 19 Kellerräume (ca. sechs Quadratmeter)

RÄUME: Maximal acht
SCHLAFZIMMER: Eins bis drei
BADEZIMMER: Eins (in einer Wohneinheit zwei)
BESONDERHEIT: Individuelle Gärten im Erdgeschoss (plus Garten im Rückraum)
TERRASSEN: In allen Apartments (6 bis 82 Quadratmeter)
HEIZUNG: Gas
PREIS: 139.500 bis 249.500 €
KONTAKT: www.piernat.com

